

CORPORATE PROFILE



**贴合您的工作方式**

在熟悉的Microsoft Office体验中使用丰富的CRM功能。

**贴合您的业务运营方式**

灵活的设计和稳定的流程实时呈现业务动态。

**贴合技术发展趋势**

快速实施, 定制简便, 管理轻松。



Microsoft Business Solutions  
Information Worker Solutions  
Data Management Solutions  
Custom Development Solutions  
Business Process & Integration Solution

## 使用 Microsoft Dynamics CRM 4.0 全面、一致地了解企业客户

高度灵活的客户关系管理 (CRM) 平台能够随企业一起变化、成长和扩展, 向员工提供必需的工具和信息以全面了解客户。Microsoft Dynamics CRM 4.0商务软件基于灵活高效的平台构建, 该解决方案能够轻松适应企业的业务变化。

具备高效的易管理性, 有内部部署、托管或两者混合三种部署模式可供选择, 企业可以快速获得投资回报, 有效降低成本。提供的企业级性能并完全适应从本地业务集团到全球企业的业务需求。

**Microsoft Dynamics CRM 可以帮助企业:**

- 全面了解客户
- 实现稳定的用户采用率
- 快速适应业务变化
- 加速项目交付和回报

**Microsoft Dynamics CRM 4.0 套件**



## 实现稳定的用户采用率

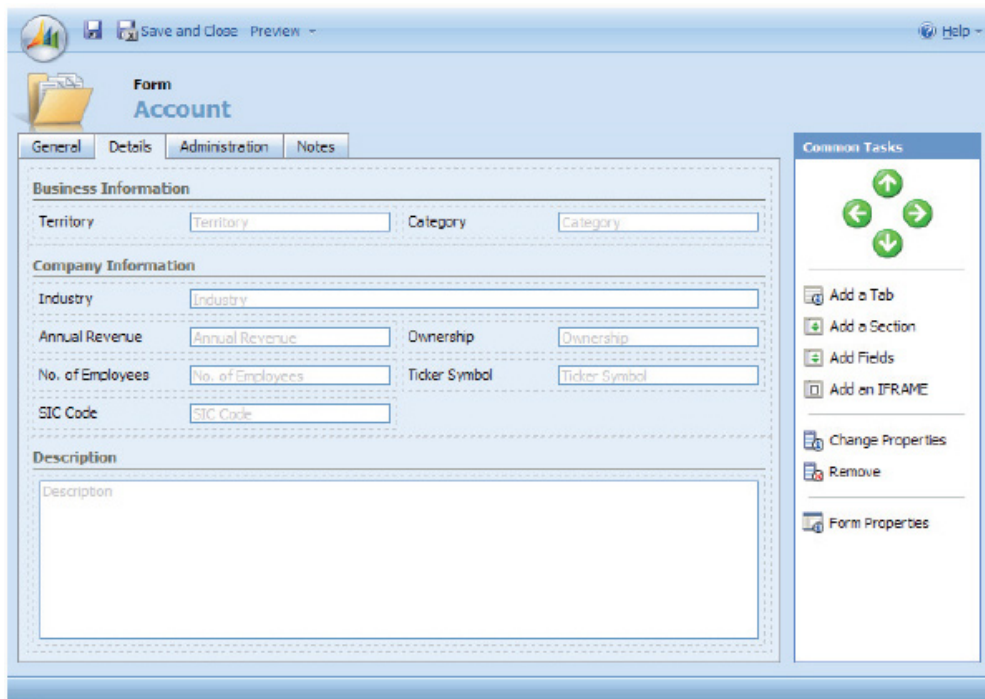
利用用户所熟悉的日常使用的应用程序，帮助用户访问基于角色的信息，获得客户管理能力。

- **实现高水平的用户采用率：**通过与用户熟悉的Microsoft office 办公应用程序集成。
- **提升用户工作效率：**提供易于使用的报告、可视化功能和客户管理功能，将客户信息进行整合。
- **降低培训成本：**在CRM功能中集成用户业已使用的工具，让用户快速上手。
- **实现移动工作：**支持移动用户和脱机访问CRM功能并报告同步数据。

## 快速适应业务变化

采用在设计中融入了极大的灵活性的CRM解决方案，随着您的业务一起成长和变化，快速适应瞬息万变的市场。通过点击即可实现的定制特性具备全面升级能力，让您可以快速实施和定制自己的CRM应用系统，适应自身业务需要。

- **迅速调整：**采用可视工具可使业务部门在业务分析级别对Microsoft Dynamics CRM 进行快速定制。创建和修改实体、窗体、工作流等诸多元素，以满足不断变化的业务需求。
- **深入调整：**通过标准的.NET开发工具和IT技能，使可升级的功能定制快速而高效。利用本地的SOA架构和标准WEB service, 统一企业所有应用程序的客户流程。
- **全面变革：**把Microsoft Dynamics CRM 作为一种超越传统CRM便笺的关系管理解决方案平台加以使用。



点击式定制

## 全面了解客户

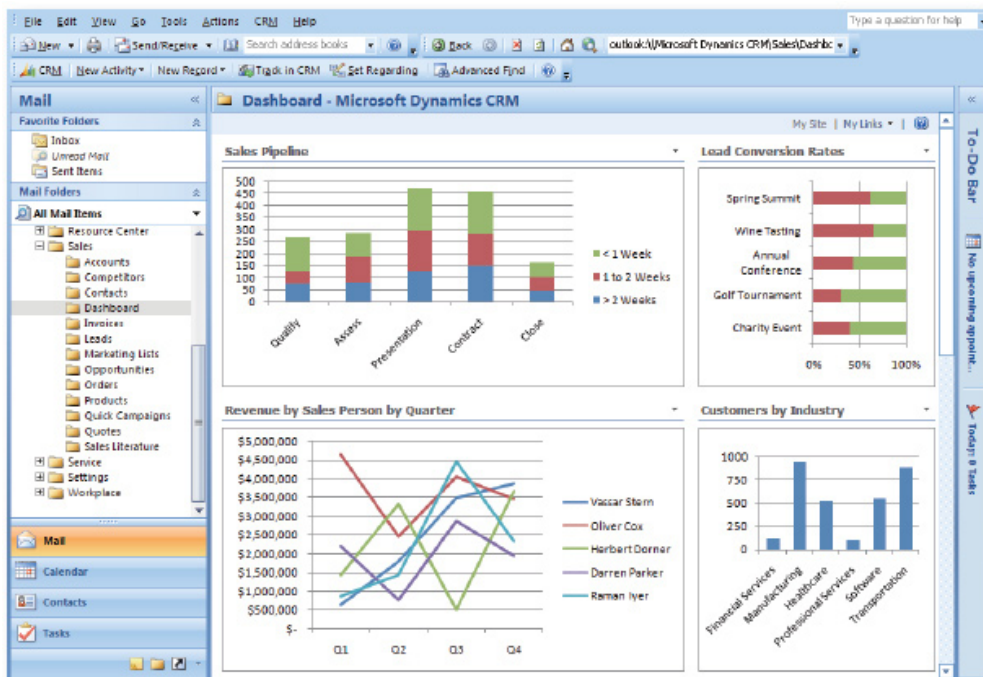
把分散的数据提供给最需要的最终用户，将其变成可用信息。整合企业的各类数据，无论这些数据存储在业务线系统、客户应用程序或用户计算机，使普通的CRM用户能够轻松报告数据，执行分析。

- **深入把握业务情况：**采用基于向导生成报告的工具，用户无需IT人员协助即可及时获取信息、了解业务状况。
- **提供智能管理：**将可预测的分析和业务自动化进行有机融合，让用户可以获取必需的信息，全方位了解客户。
- **最大程度降低成本：**利用Microsoft SQL Server 和 Microsoft Excel 等标准Microsoft 产品的强大商务智能技术实现。

## 加速项目交付和回报

快速交付能为业务、IT和财务等部门带来快速投资回报和较低的总拥有成本。优化的安装方式和简单的管理功能有助于系统快速投入使用。

- **使您在Microsoft产品和技术上投资发挥最大的效益：**紧密集成其他Microsoft 软件和服务，包括统一的安全功能、补丁、配置管理、自动部署以及监控和诊断工具。
- **无缝交互操作：**借助本地面向服务的架构和标准WEB服务，与现有的应用程序无缝交互操作。
- **部署选项灵活多样：**托管、内部部署、混合和自行托管四种实施模型基于通用的架构和数据模型。还可随时更改选择，或者在公司内部托管以获得全面控制和最大灵活性。

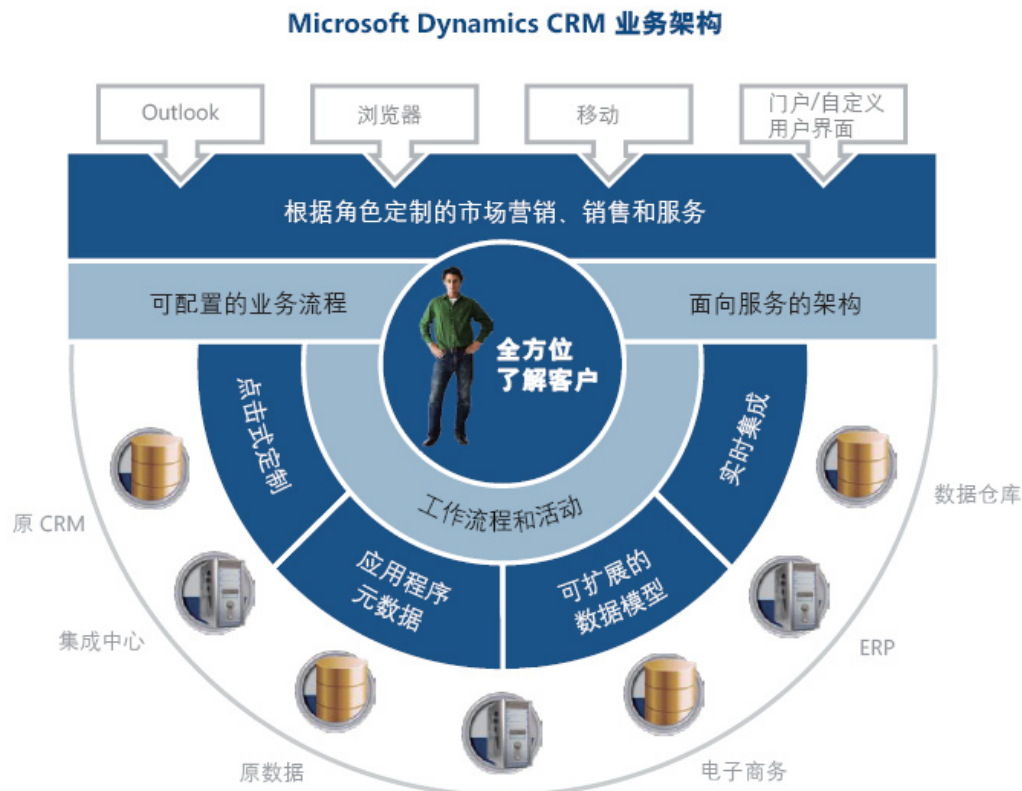


Microsoft Outlook 中的分析监控板

## 可用性、性能和可扩展性

该CRM解决方案可用性高，响应快速，扩展高效，能够满足最大型全部部署的要求。提供多种灵活的选项，可以实现数据和交易量的负载平衡和群集，也可以根据速度和带宽需求进行配置和优化，获得全面掌控。更重要的是，所有这一切只需要使用Microsoft 标准的技术工具和技能即可实现，经济合算。

- **优化性能:**该解决方案采用的技术利用了现有的技能和标准优化方法，包括Microsoft Internet Information Services、Microsoft SQL Server数据库软件和Microsoft Exchange Server。
- **根据带宽需求进行配置:**借助局域网（LAN）和广域网（WAN）环境下响应需求的性能不同，提供灵活的选项。
- **横向扩展和纵向扩展:**利用负载平衡、Web场群集、exchange群集、SQL Server镜像进行，灵活满足大型和小型企业部署的不同需求。
- **部署的可扩展性:**托管、内部部署和混合三种模型选项基于相同的数据模型和服务器网格架构。



## GrapeCity主要CRM客户

西门子、中化国际、施坦威钢琴、美敦力、希森美康、梅里亚动物保健、翡翠航空、大润发物流、上海浦发银行、上海市北工业园区、北森测评、鹏安物流、宁波怡人、易初明通